

Sistema de inspeção não invasiva de cargas e veículos com alta energia



VISÃO GERAL

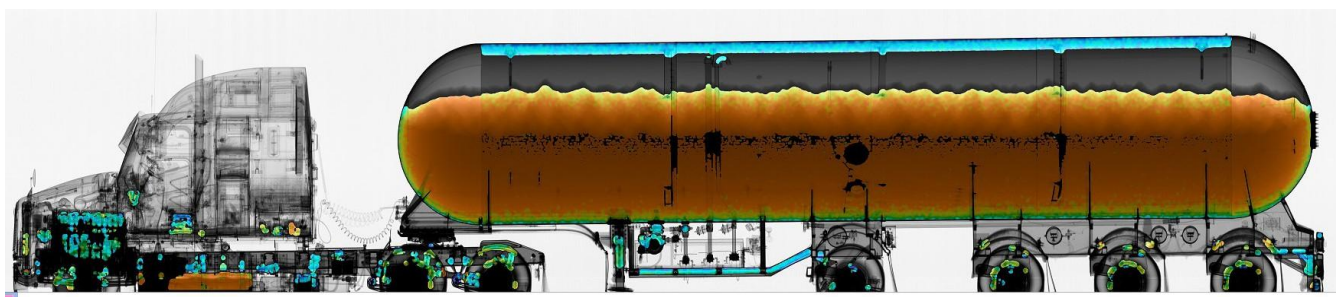
O VXP-6 é um sistema de triagem não intrusivo de alta energia, variante do portal. Ele foi projetado para verificar o conteúdo de veículos de transporte de carga, contêineres ISO, cargas grandes e mercadorias paletizadas, bem como para identificar a presença de contrabando oculto, como armas, explosivos e narcóticos.

A unidade é totalmente autônoma, com todos os equipamentos e recursos necessários para realizar inspeções em locais críticos da infraestrutura nacional, especialmente em ambientes portuários ou de passagem de fronteira.

A produtividade geral ou esperada das varreduras de alvos é baseada em 60 caminhões (nominalmente um ISO de 40 pés) por hora..

De fácil instalação, os sistemas VXP-6 Estações de Operador do Sistema/Inspeção de Imagens podem ser instalados nas instalações existentes do local, tais como um escritório de controle de segurança da Alfândega ou da Autoridade Portuária.

O sistema também foi projetado para ser facilmente realocado (com assistência do fabricante original) e é fácil de manter.



As informações aqui contidas são consideradas CONFIDENCIAIS e são fornecidas com o entendimento de que os dados são indicativos e não serão utilizados ou divulgados para outros fins que não sejam de avaliação. Sujeito a alterações sem aviso prévio.

A especificação resumida para o padrão VXP-6 é:	
ESPECIFICAÇÕES	
Tipo de sistema	Portal Scanner
Dimensionamento do objeto digitalizado	5.4m (H) x 3.8m (W)
Dimensões do túnel do sistema	5.5m (H) x 5.6m (W)
CAPACIDADES OPERACIONAIS	
Configuração	20 minutos em ambiente operacional padrão
Equipe Operacional	2 operadores de sistema/analistas de imagem
Rendimento de digitalização	até 120 digitalizações de alvos por hora
DESEMPENHO DA IMAGEM	
Fonte de energia	Varex 6-4 MeV Mi6 SSM (entrelaçado com modulador de estado sólido)
Penetração em aço	330mm
Resolução do fio no ar	1 mm
Resolução espacial - horizontal/vertical	3mm / 3mm
Resolução de contraste	1% (Atrás de 100 mm de aço)
Separação de materiais	Mínimo de 4 cores (orgânicos, inorgânicos, metais leves e metais pesados)
Todos os testes realizados de acordo com a norma ANSI N42.46	sim
AMBIENTE OPERACIONAL	
Temperatura operacional	-10°C to +55°C Com Pacote Opcional para Condições Climáticas Extremas
Umidade relativa	5% a 95% sem condensação
Velocidade máxima do vento na linha de base	40 km/hora



USA HEADQUARTERS
Salt Lake City, UT P:
+1-801-972-5000

Las Vegas, NV
Tel: 1-800-432-4422
Email: industrial.support@vareximaging.com
Website: <https://www.vareximaging.com>

For a complete listing of our global offices, visit
www.vareximaging.com

© 2024 Varex Imaging Corporation. All Rights reserved. Production of any of the material contained herein in any format or media without the express written permission of Varex Imaging Corporation is prohibited.